

BRANDWEREND

ROLSCHERM NDS 150 EW

5

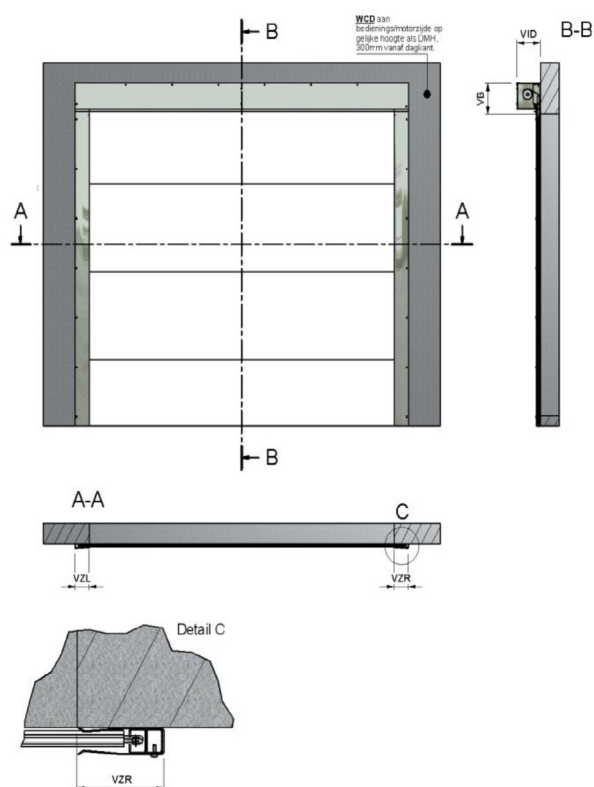
- Brandwerendheid tot 150 minuten
- Getest conform NEN 6069 en NEN-EN 1634-1
- Duurtest 2000 cycli
- Slijtvast doek conform DIN EN ISO 12947-2 en 12947-3



Het NDS brandwerende rolscherm is ideaal toepasbaar bij brand compartimentering. Door de beperkte bovenruimte worden deze schermen veel toegepast bij binnensituaties waar brandwerende eisen worden gesteld. Het scherm is bij Efectis getest en heeft bij een brandwerendheid van 150 minuten een warmtestraling gemeten van 10,9 kW/m² waar een maximale warmtestraling van 15 kW/m² toelaatbaar is. Het antracietkleurige doek is slijtvast en heeft een duurtest ondergaan van 2000 cycli.

Inbouwtekening NDS brandscherm

Brandwerend rolscherm



FUNCTIONALITEIT

De brandwerende rolschermen zijn ideaal toepasbaar bij brandcompartimentering. Door de beperkte bovenruimte worden deze schermen veel toegepast bij binnensituaties waar brandwerende eisen worden gesteld.

TOEPASBAARHEID

Toepassingsgebieden zijn de industrie, foodsector, utiliteit en agrarische markt. De testen zijn uitgevoerd volgens de meest recente brandwerende eisen.

NORMERING

Getest conform NEN 6069:2011 en NEN-EN 1634-1
Certificering 158 minuten.

UITERLIJKE KENMERKEN

Het antracietkleurig doek is opgebouwd uit speciaal gecoat versterkt glasweefsel, dubbel gestikt in horizontale baleinen. Ter plaatse van de baleinen is opschuimend materiaal aangebracht dat bij verhitting zorgt dat er een luchtsouw ontstaat om het stralingsniveau laag te houden. De constructie bestaat uit zelfdragende stalen geleiders. Deze dragen de rol met het doek, dat al voorgemonteerd wordt aangeleverd. De gelagerde rol wordt door twee consoles op de zijgeleiding gemonteerd. Een metalen afschermkap beschermt het doek en de rol af.

AFWERKING

De geleiding en afschermkap worden standaard geleverd in verzinkt staal. Optioneel is het mogelijk in elke RAL kleur en RVS te verkrijgen.

BEDIENING

Het scherm wordt standaard aangesloten op de BMI of "stand alone" met temperatuur/rookmelders. Het scherm wordt uitgerust met een elektrisch sluitende 230 volt buismotor. Bij een brandmelding door de brandmeldinstallatie of rookmelder sluit het scherm automatisch. Optioneel kan het scherm uitgevoerd worden middels een failsafe buismotor en/of noodstroomaccu. Handmatige bediening blijft altijd mogelijk door de bijgeleverde drukknoppenkast. Het scherm is niet ontworpen voor dagelijks gebruik. Middels een duurtest heeft het scherm 2000 cycli behaald.

AFMETINGEN

NDS-30 maximale dagmaat (bxh)	12 x 12 meter, max. oppervlakte 60m ²
NDS-60 maximale dagmaat (bxh)	9 x 9 meter, max. oppervlakte 48m ²
NDS-90 maximale dagmaat (bxh)	6 x 6 meter, max. oppervlakte 36m ²
NDS-120 maximale dagmaat (bxh)	6 x 6 meter, max. oppervlakte 36m ²
NDS-150 maximale dagmaat (bxh)	3,5 x 3,1 meter, max. oppervlakte 10,9m ²

afwijkende afmetingen in overleg